

# 歩み

発行日 平成27年7月31日  
 発行者 新潟リハビリテーション病院  
 院長 山本 智章  
 所在地 新潟市北区木崎761番地  
 TEL (025)388-2111  
 FAX (025)388-3010  
 URL <http://www.niigata-reha.jp/>

私たちは、皆様に愛され、信頼される病院を目指します。

## 疾病統計の報告

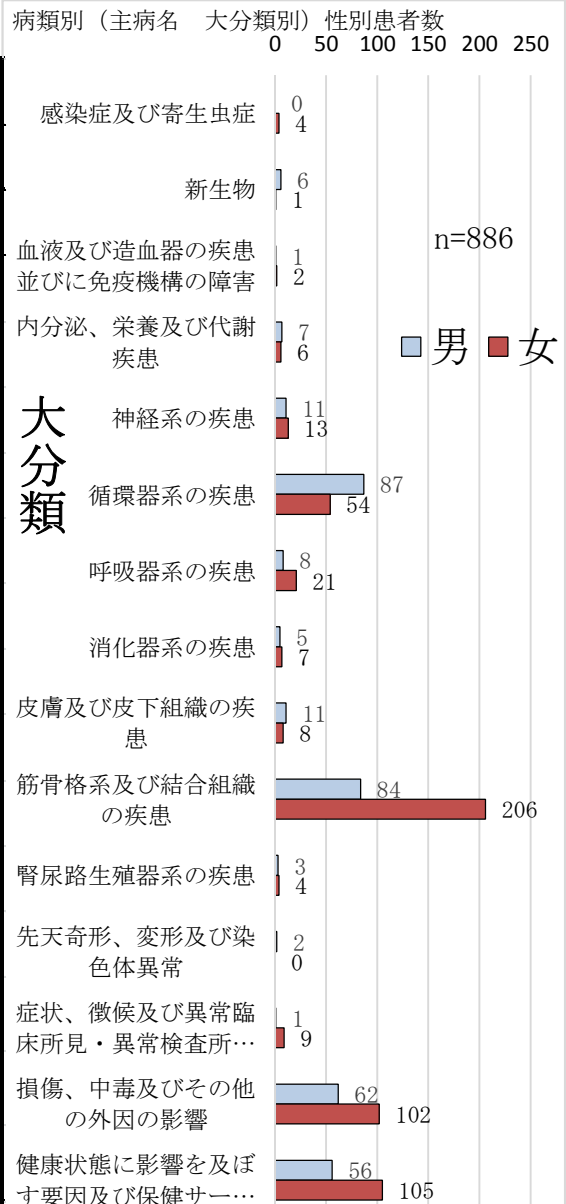
平成26年度の疾病統計をご報告申し上げます。なお、「歩み」では紙面の都合上概要のみをご報告申し上げます。詳細等は、ホームページか院内掲示をご参照ください。何卒、よろしくお願いいたします。

【報告対象期間】 2014年1月1日 ~ 2014年12月31日迄  
 【作成】 新潟リハビリテーション病院 診療情報管理室

### I. 病類別・性別

単位：人

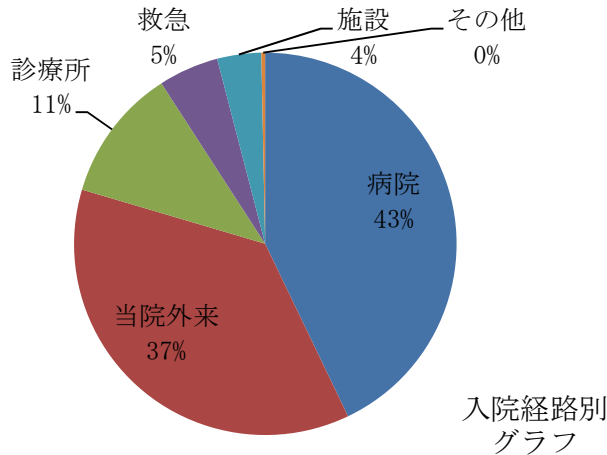
大分類	2014 (1~12)				※2013 (1~12)				2014- 2013 合計差
	男	女	合計	ランク	男	女	合計	ランク	
感染症及び寄生虫症	0	4	4	13	3	2	5	13	△ 1
新生物	6	1	7	11	3	3	6	12	1
血液及び造血器の疾患並びに免疫機・障害	1	2	3	14	0	0	0	14	3
内分泌、栄・及び代謝疾患	7	6	13	8	7	9	16	8	△ 3
神経系の疾患	11	13	24	6	10	12	22	5	2
循環器系の疾患	87	54	141	4	103	46	149	3	△ 8
呼吸器系の疾患	8	21	29	5	9	8	17	6	12
消化器系の疾患	5	7	12	9	3	5	8	11	4
皮膚及び皮下組織の疾患	11	8	19	7	7	7	14	9	5
筋骨格系及び結合組織の疾患	84	206	290	1	87	163	250	1	40
腎尿路生殖器系の疾患	3	4	7	11	5	7	12	10	△ 5
先天奇形、変形及び染色体異常	2	0	2	15	0	0	0	14	2
症状、徴候及び異常臨床所見・異常検査所見で他に分類されないもの	1	9	10	10	10	7	17	6	△ 7
損傷、中毒及びその他の外因の影響	62	102	164	2	62	102	164	2	0
健康状態に影響を及ぼす要因及び保健サービスの利用	56	105	161	3	64	75	139	4	22
合計	344	542	886		373	446	819		67



## II. 入院経路（紹介元）別

単位：人

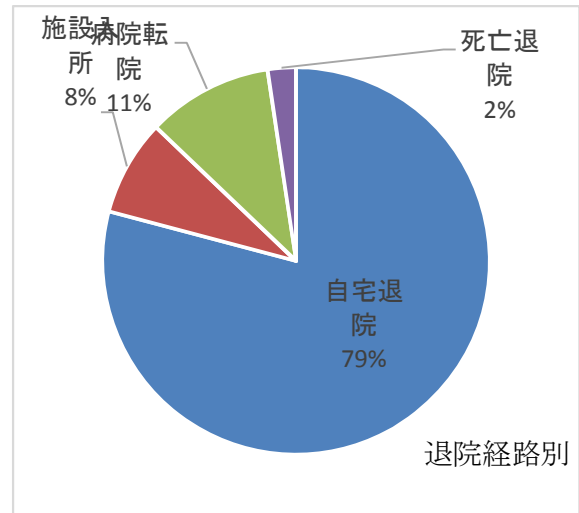
経路	南2F	3F	4F	合計
病院	65	148	167	380
当院外来	107	196	22	325
診療所	31	59	10	100
救急	6	38	1	45
施設	25	3	5	33
その他	1	2	0	3
合計	235	446	205	886



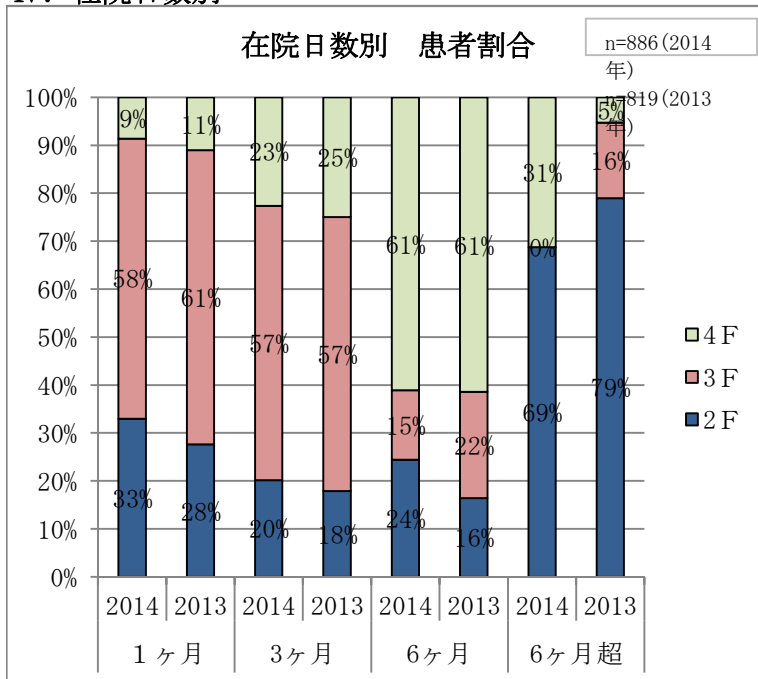
## III. 退院経路別

単位：人

経路	南2F	3F	4F	合計
自宅退院	149	393	159	701
病院転院	30	33	30	93
施設入所	35	20	16	71
死亡退院	21	0	0	21
合計	235	446	205	886



## IV. 在院日数別



## VI. 診療圏別

診療圏	人数
新潟市北区	339
新潟市東区	106
新潟市中央区	40
新潟市江南区	40
新潟市秋葉区	22
新潟市（西・南・西蒲区）	30
新発田市	147
胎内市	14
阿賀野市	28
北蒲原郡聖籠町	60
村上市・岩船郡	20
その他下越・佐渡	17
中越	15
上越	2
県外	6
合計	886



## V. 年齢別

新潟リハビリテーション病院

病棟別・年齢階層別・入退院歴数

(2014/01/01-2014/12/31)

	15-19歳	20-29歳	30-39歳	40-49歳	50-59歳	60-64歳	65-69歳	70-74歳	75-79歳	80-84歳	85-89歳	90歳-	合計 (人)
二階病棟	1	5	4	4	19	8	20	19	36	35	43	41	235
三階病棟	28	12	13	22	30	33	21	37	60	82	71	37	446
四階病棟	4	7	11	16	36	23	23	22	24	11	18	10	205
合計 (人)	33	24	28	42	85	64	64	78	120	128	132	88	886
%	3.7%	2.7%	3.2%	4.7%	9.6%	7.2%	7.2%	8.8%	13.5%	14.4%	14.9%	9.9%	100.0%

さらに詳細の疾病統計報告や次項「待ち時間調査」  
「患者満足度アンケート」の詳細はホームページでも  
紹介しております。ぜひご覧ください。

↓詳細ホームページアドレス↓  
<http://www.niigata-reha.jp/>

# 待ち時間調査・患者満足度アンケートの報告

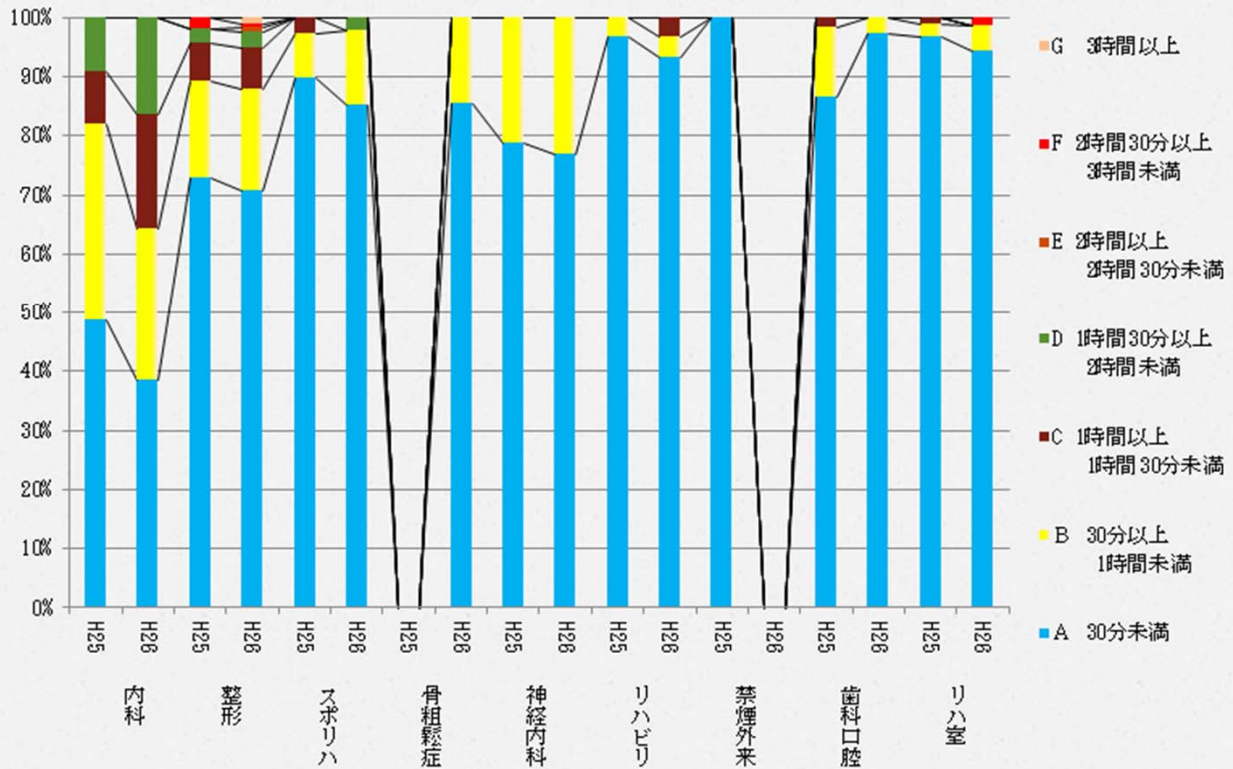
平成26年度に実施した「待ち時間調査」及び「患者満足度アンケート」の結果をご報告申し上げます。報告結果を基に、今後も「皆様に愛され、信頼される医療機関」をスローガンに取り組みます。また、調査及びアンケートにご協力頂きました皆様には改めてお礼申し上げます。誠にありがとうございました。

なお、「歩み」では紙面の都合上概要のみをご報告申し上げます。詳細等は、ホームページか院内掲示をご参照ください。何卒、よろしくお願いいたします。

待ち時間調査 平成26年12月8日～12日

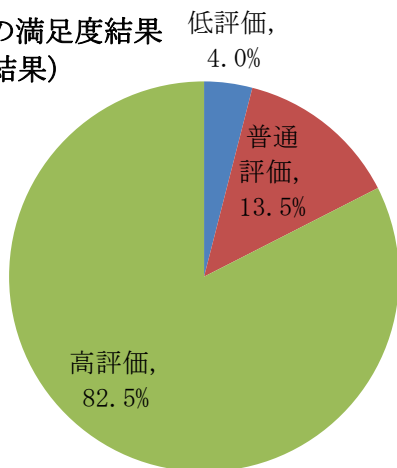
## 外来診療科別 診療待ち時間の割合

対象者：有効データ件数(予約及び予約外)



患者満足度アンケート 平成26年12月8日～12日

### 外来及び入院の満足度結果 (集計結果)



アンケートの主な項目

- | 〈入院〉             | 〈外来〉         |
|------------------|--------------|
| A. 院内の案内について     | A. 病院の案内について |
| B. 医師について        | B. 予約受付について  |
| C. 看護師について       | C. 待ち時間について  |
| D. 介護士について       | D. 医師について    |
| E. 相談員について       | E. 看護師について   |
| F. リハビリについて      | F. リハビリについて  |
| G. 栄養相談について      | G. 歯科について    |
| H. 検査について        | H. 受付・会計について |
| I. X線・CT・MRIについて | I. 当院について    |
| J. お薬の説明について     |              |
| K. 歯科について        |              |
| L. 受付・会計について     |              |

↓詳細ホームページアドレス↓  
<http://www.niigata-reha.jp/>

集計結果は、「無回答」「該当せず」を反映させておりません。

# 外来診療担当表

## 新潟リハビリテーション病院 外来診療担当表

平成27年7月28日から

### 一般外来

診療科	受付・診療時間			月曜日	火曜日	水曜日	木曜日	金曜日	
内科	新患 予約不可 再来 予約制	午前	受付時間	8:45~11:30	牛木 隆志	佐藤 良一	竹森 繁	林 千治	朱 敏秀
			診療時間	9:00~12:00					
		午後	受付時間	13:45~15:45				佐藤 良一	
			診療時間	14:00~16:00					
神経内科 (もの忘れ外来)	新患・再来 ともに予約制	再来 火午前 新患 木午前	受付時間	8:45~11:30		今村 徹 (再来のみ)		今村 徹 (新患のみ)	
			診療時間	9:00~12:00					
整形外科	新患 予約不可 再来 予約制	午前のみ 月・木	受付時間	8:30~11:30	山本 智章	大森 豪	伊藤 惣一郎	山本 智章	伊藤 惣一郎
		午後のみ 火・水・金	受付時間	8:45~11:30					
リハビリ テーション科	新患・再来 ともに予約制	午前のみ	受付時間	8:45~11:30	小股 整	佐久間 真由美	小股 整	崎村 陽子	崎村 陽子
			診療時間	9:00~12:00					
歯科・歯科口腔 外科	新患・再来 ともに予約制	午前	受付時間	8:45~11:30	今井 信行	今井 信行	佐藤 尚子	今井 信行	今井 信行
			診療時間	9:00~12:00					
		午後	受付時間	13:45~16:30					
			診療時間	14:00~17:00					

### 特殊外来

診療科	受付・診療時間			月曜日	火曜日	水曜日	木曜日	金曜日
骨粗鬆症 予防外来	新患・再来 ともに予約制	午後のみ 月	診療時間	13:30~15:00	高橋 榮明 山本 智章			
スポーツ リハビリ 外来	新患 予約不可 再来 予約制	午後のみ 水以外	受付時間	15:30~17:30	大森 豪	菊池 達哉	山本 智章	山本 智章
		午後のみ 水	受付時間	16:00~18:00				
禁煙 外来	新患・再来 ともに予約制	午前のみ 水	診療時間	10:00~12:00			朱 敏秀	
糖尿病 外来	新患 予約不可 再来 予約制	午前のみ 第1、第3、第5 金	受付時間	8:45~11:30				種村 聡
			診療時間	9:00~12:00				
慢性腰痛・ せぼねの 変形外来	新患・再来 ともに予約制	午後のみ 第4 火	診療時間	15:00~17:30		渡邊 慶		
健康診断	予約制		受付時間	8:45~10:00	本間 寛 伊藤 隆	本間 寛 伊藤 隆	本間 寛 伊藤 隆	本間 寛 伊藤 隆

総合受付

内科・神経内科・整形外科/特殊外来予約

リハビリテーション科外来予約

歯科・歯科口腔外科外来予約

医療相談室

健康管理センター

(代表)TEL.025-388-2111

(直通)TEL.025-388-2116

(直通)TEL.025-388-2123

(直通)TEL.025-388-2124

(直通)TEL.025-388-2120

(直通)TEL.025-388-3301



〒950-3304 新潟市北区木崎761番地

URL <http://www.aiko.or.jp/reha.html>

TEL : 025-388-2111 (代) FAX : 025-388-3010

※ただし、土日・祝祭日、夜間等時間外については、025-388-2111(代表)にお電話下さいませようお願いいたします。

## お知らせ

### 外来休診日

下記期間は外来が休診になります。

#### 【外来一斉休診日】

平成27年8月13日(木)午後~8月16日(日)終日

なお、入院のお見舞い等は通常通り受け付けます。面会可能時間等は、代表までお問い合わせ下さい。



### 駐車場内一方通行化

駐車場区画増設に伴い、敷地内駐車場が一方通行化されました。お車で御来院の際は、十分ご注意ください。

